

W A S H I N G
A W A Y T H E
I L L U S O R Y
W O R L D

洗幻塵 楊新收
Yang Xinchou

2024.09.21 - 10.12

異雲書屋·金華館
台北市大安區青田街7巷4號1樓

異雲書屋
YI YUN ART

楊新收 YANG Xin Shou



楊新收（1984）生於中國山東青州，學士畢業於西安美術學院，碩士獲得中國藝術研究院學位。楊新收的山水畫風格兼融了西方水彩畫的方式，恰到好處的將之與中國傳統的筆墨做結合。他以潑墨的方式進行創作，先以墨、色、水三者交融後，再用細筆勾勒描繪出作品的完整面貌。其風格靜謐幽雅，並將自然及哲思等母題以隱現的方式嵌入畫面中，試圖喚醒觀者對世界本源的再識。

YANG Xin-Shou (1984) was born in Qingzhou, Shandong, China. He graduated from Xi'an Academy of Fine Arts with a BA and received his MA from Chinese National Academy of Arts. His landscape painting style is a combination of Western watercolour painting and traditional Chinese ink and brushwork. He creates his paintings with ink splashes, mixing ink, color, and water before sketching the entire subject with fine brush strokes. His style is quiet and elegant, and he subtly incorporates natural and philosophical concepts into his paintings, seeking to restore the viewer's consciousness of the world's origins.

楊新收 YANG Xinshou

1984 生於山東青州

學歷

2008 畢業於西安美術學院

2017 畢業於中國藝術研究院

歷年展覽

- 2024 《ART TAIPEI台北國際藝術博覽會》，台北世界貿易中心，台北
《楊新收 —— 洗幻塵》，異雲書屋，台北
《Symphony of Serenity: A Tranquil Ensemble | 音塵煙律》，Brunswick Art Gallery & Minggu Gallery，倫敦
《盛世傳芳 —— 當代青年工筆畫提名展》，無錫美術館，無錫
《龍的轉身 —— 當代藝術邀請展 —— 道性·在當下》，浙江衢州美術館，浙江
- 2023 《ART TAIPEI台北國際藝術博覽會》，台北世界貿易中心，台北
《中國青年工筆學術提名展》，江蘇省美術館，江蘇
- 2021 《對岸 —— 邊界與秩序 2021 當代青年工筆畫提名展》，朗空美術館，北京
- 2020 《WS GALLERY | 衍·Evolvement —— 楊新收個展》，WS SPACE 無·集，上海
《乘物游心 | 楊新收個展》，梧桐院子&福藏文化藝術空間，北京
- 2019 《中國藝術研究院教育成果展》，中國國家博物館，北京
《GFAA2019嘉德典亞藝術周 —— 逸居·花見》，嘉德藝術中心，北京
- 2018 《逸山若水 —— 楊新收個展》，車庫美術館，北京
- 2017 《ART BEIJING藝術北京》，全國農業展覽館，北京
《Art Fair Tokyo藝術東京》，東京國際會議中心，東京
- 2016 《ART TAIPEI台北國際藝術博覽會》，台北世界貿易中心，台北
《首屆6075保利澳門酒店藝術博覽會》，麗景灣藝術酒店，澳門



Introduce contemporary artworks with eastern undertones while presenting rich perspectives for aesthetic appreciation.

極致當代東方藝術，一條細緻且底蘊豐厚的審美途徑。

+886-2-2395-5858 info@yiyun-art.com

1F., No. 23, Ln. 12, Qingtian St., Da'an Dist., Taipei City

2015 《YunloreArts Affordable Art Fair》，F1 Pit Building，新加坡
《首屆Ink Asia香港水墨藝博會》，香港會議展覽中心，香港



Introduce contemporary artworks with eastern undertones while presenting rich perspectives for aesthetic appreciation.

極致當代東方藝術，一條細緻且底蘊豐厚的審美途徑。

+886-2-2395-5858 info@yiyun-art.com

1F., No. 23, Ln. 12, Qingtian St., Da'an Dist., Taipei City



紫垣

Amethyst Realm

粗絹設色

Color on coarse silk

23.5 x 68.5 cm | 2024





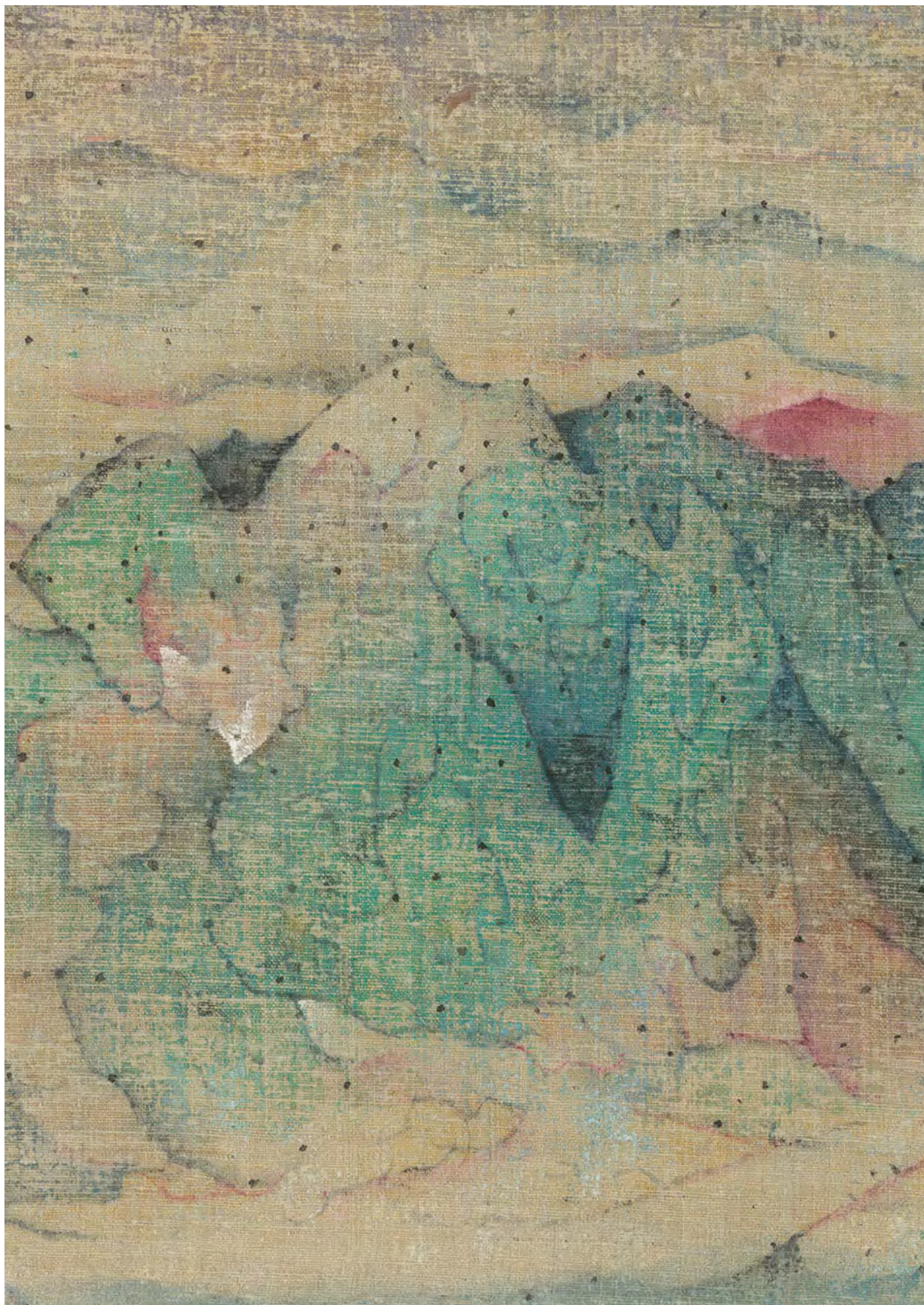
琅環

Celestial Grotto

粗絹設色

Color on coarse silk

23 x 68.5 cm | 2024





澄雲

Serene Clouds

粗絹設色

Color on coarse silk

23.5 x 68 cm | 2024



煙霞幻

Illusory Mists and Clouds

粗絹設色

Color on coarse silk

24 x 68 cm | 2024





瓊瑤

Jade Radiance

粗絹設色

Color on coarse silk

24 x 69.5 cm | 2024



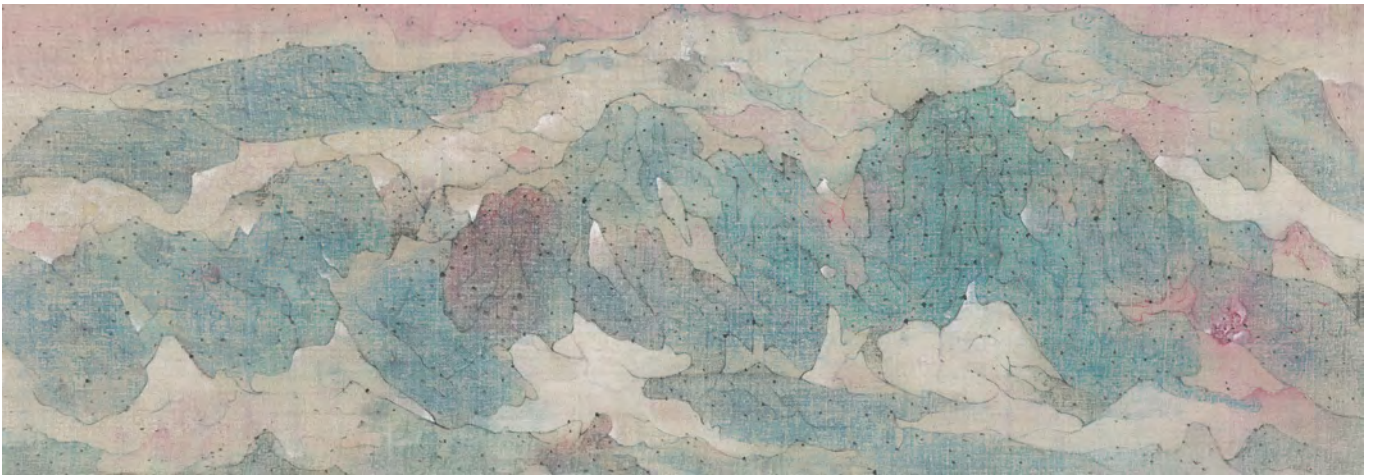
露台

Heavenly Terrace

粗絹設色

Color on coarse silk

24 x 69.5 cm | 2024



無涯渡

Crossing the Boundless

粗絹設色

Color on coarse silk

24 x 69 cm | 2024



玄宸

Mystic Heaven

粗絹設色

Color on coarse silk

24 x 69 cm | 2024



太古

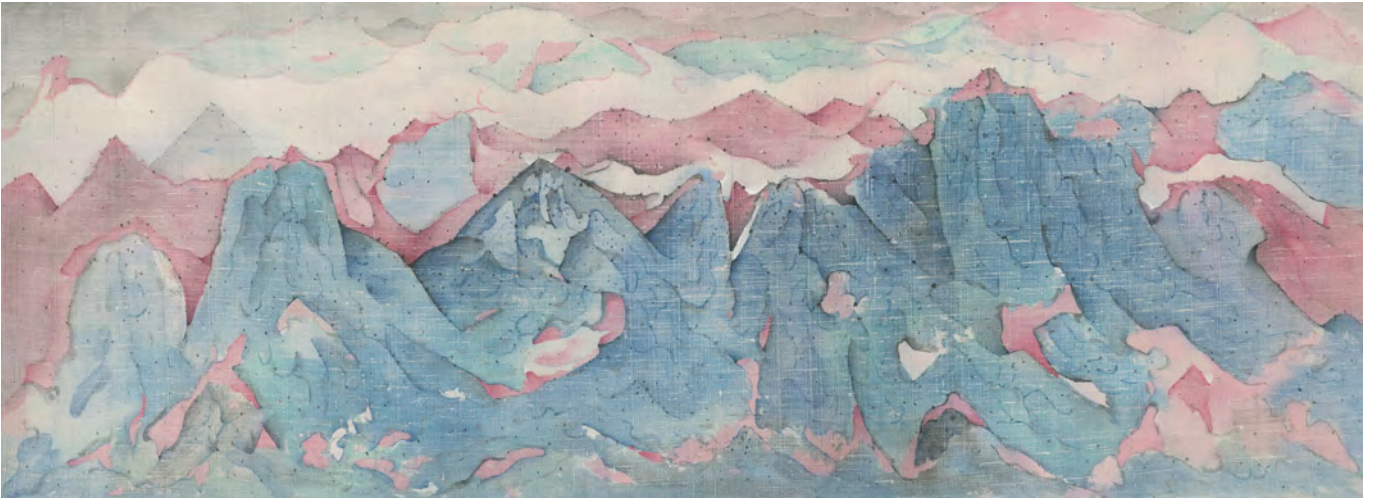
Primordial Era

粗絹設色

Color on coarse silk

36 x 67 cm | 2024





青絳雪

Azure and Crimson Snow

粗絹設色

Color on coarse silk

33.8 x 91 cm | 2024





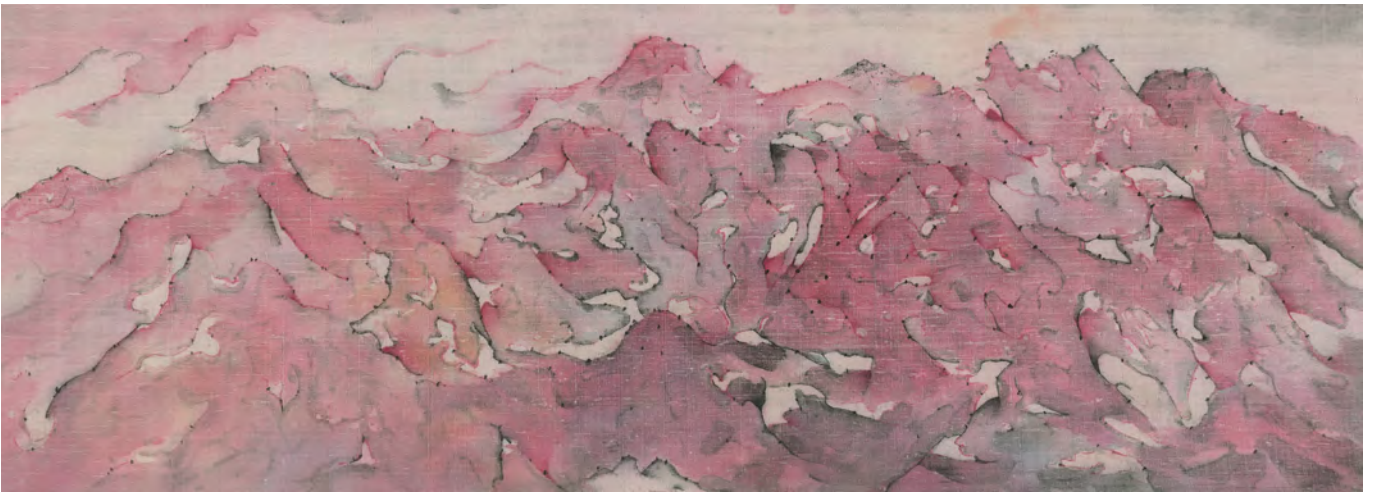
青鸞

Azure Luan

粗絹設色

Color on coarse silk

32.8 x 92 cm | 2024



霞映

Illuminated by Sunset Glow

粗絹設色

Color on coarse silk

32.5 x 90.5 cm | 2024



大寰

Great Expanse

粗絹設色

Color on coarse silk

32.5 x 129 cm | 2024





靈壑

Spirit Gorge

粗絹設色

Color on coarse silk

33.5 x 130.5 cm | 2024



幻波

Illusory Waves

粗絹設色

Color on coarse silk

32.3 x 130 cm | 2024



翠流霞

Emerald Flow and Rosy Clouds

粗絹設色

Color on coarse silk



翠微上

Ascending the Verdant Heights

粗絹設色

Color on coarse silk

140 x 106 cm | 2024





洗幻塵

Washing Away the Illusory World

粗絹設色

Color on coarse silk

100 x 196 cm | 2024





山色溪光

Mountain Hues and Streamlight

粗絹設色

Color on coarse silk

109.5 x 180 cm | 2024





松雪

Snow on Pine

水墨設色絹本

Ink and color on silk

125 x 185 cm | 2022





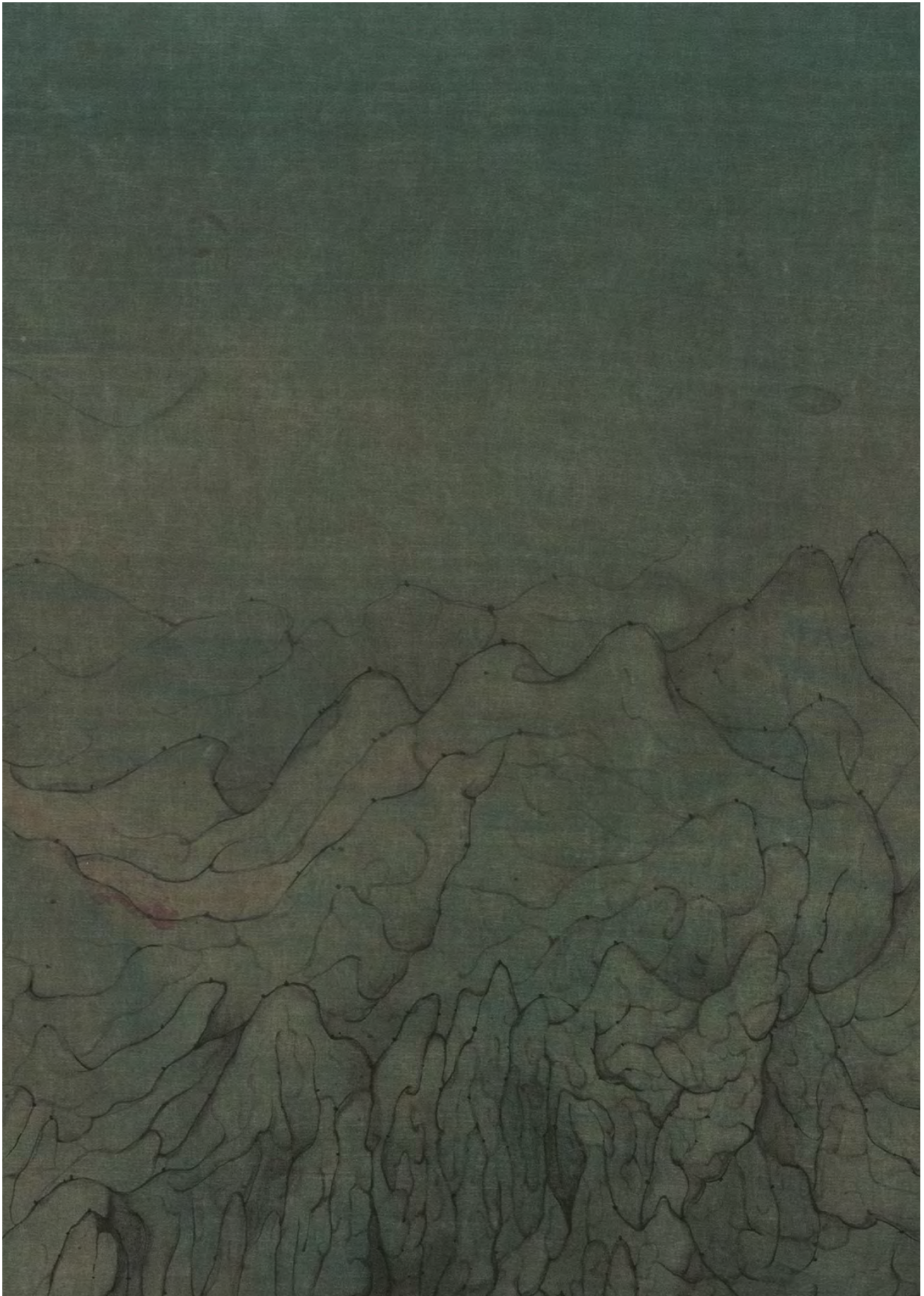
遊觀

A Long Journey

水墨設色絹本

Ink and color on silk

168 x 134 cm | 2023



i n f o @ y i y u n - a r t . c o m

 異雲書屋
Y I Y U N A R T